

平成 27 年度大学満足度調査結果について

1 調査の概要

(1) 調査の目的・内容

大学生活で経験した教育（教育環境を含む）についての評価を把握し、教育改革等に役立てるための基礎資料とするもの

(2) 調査対象・時期

新 2 年生以上は原則、年度当初の学部別ガイダンスに実施

前年度卒業生は原則、卒業式当日に実施

(3) 調査方法

無記名アンケート用紙への記入

(4) 回答率

全学 76.6%

(医学部 80.1%、薬学部 77.5%、経済学部 82.7%、人文社会学部 62.9%、芸術工学部 74.6%、看護学部 87.8%)

(5) 前回調査項目からの変更

- ・ Q4 (授業以外の平均学習時間を問う設問) は、授業にかかる予復習も授業の一環とみなす旨の記述を追加 (予復習時間については、別途実施する「授業についてのアンケート」における授業外学習時間を問う設問で対応)
- ・ Q12「事務室・図書館や課外活動について」の一部項目を、以下の通り改正した。
 - ①「大学職員の対応は満足できる」を、①「大学職員の対応は適切である」に修正
 - ④「食堂・喫茶等の施設は充実している」を、⑤「大学が提供する、食堂・喫茶等の施設に満足している」に修正するとともに、新項目④「食堂・喫茶等から提供されるメニューの質や価格に満足している」を追加
 - ⑤「課外活動のための施設は充実している」を、⑦「課外活動のための施設・備品等は充実している」に修正するとともに、新項目⑥「目的にあった、充実した課外活動ができ、満足している」を追加

2 調査結果の集計方法について

回答をポイントに換算し平均点をとる方法、すなわち、大学満足度調査版 GPA で調査結果を出しています。肯定的か否定的かを明確にするよう「強くそう思う」、「そう思う」、「それほど思わない」、「まったく思わない」の 4 段階で回答させ、

強くそう思う = +3

そう思う = +1

それほど思わない = -1

まったく思わない = -3

とポイントをつけました。したがって、評価点は-3 から+3 の間の点数となり、次のような意味を持つこととなります。

+3	全学生が完全肯定したことを意味し、現実にはあり得ないと思われる。
+1.2	+3 が 20%、+1 が 70%、-1 が 10%、-3 が 0%の場合が相当し、極めて肯定的意見が多いことを意味する。
+0.6	+3 が 20%、+1 が 50%、-1 が 20%、-3 が 10%の場合が相当し、かなり肯定的意見が多いことを意味する。
0	肯定的意見と否定的意見が拮抗することを意味する。
-0.6	+0.6 の逆であり、かなり否定的意見が多いことを意味する。
-1.2	+1.2 の逆であり、極めて否定的意見が多いことを意味する。
-3	全学生が完全否定したことを意味し、現実にはあり得ないと思われる。

3 調査結果の信ぴょう性

3ヶ年の経年変化を見たとき、若干の上下はあるものの、学部毎に値が安定的に推移しています。調査対象の学生が入れ替わっても調査結果の変化が少ないことは、学部毎の体質ないし体制の変化が少なく、学生による評価が固定していることを意味し、その調査結果は信用に足るものであると考えられます。

4 評価点に対する総合評価

- ① 評価点が+1.2を超える（極めて満足度の高い）項目については、現時点では特に問題はないことになるが、今後も高い評価を受け続けるようにすべきと思われます。
- ② 評価点が+0.6を超える（かなり満足度の高い）項目については、緊急度は低いものの、さらに満足度を高めるべく努めるべきであろうと考えられます。
- ③ 評価点が0~0.6である（不満足というほどではないが満足度が低い）項目については、満足度を高める努力が必要と考えられます。
- ④ 評価点がマイナスである項目は、早急な対策が必要と考えられます。
- ⑤ 評価点が-0.6以下である項目は、特に緊急に対応すべきであると考えられます。

上述の判断を踏まえて、評価点を次のように総合評価しています。

評価点	意味	総合評価
+1.2を超える	極めて満足度が高い	S
+0.6を超え+1.2以下	かなり満足度が高い	A
0を超え+0.6以下	不満足というほどではないが満足度が低い	B
0以下で-0.6まで	満足している者よりも不満足な者の方が多い	C
-0.6以下	かなり満足度が低い	D

5 項目別学部別評価結果

凡例) A ⇒ 25年度から27年度まで継続的にA

ABC ⇒ 27年度 A、26年度 B、25年度 C

☆：昨年C以下の評価から、今年B以上の評価となった項目

★：昨年B以上の評価から、今年C以下の評価となった項目

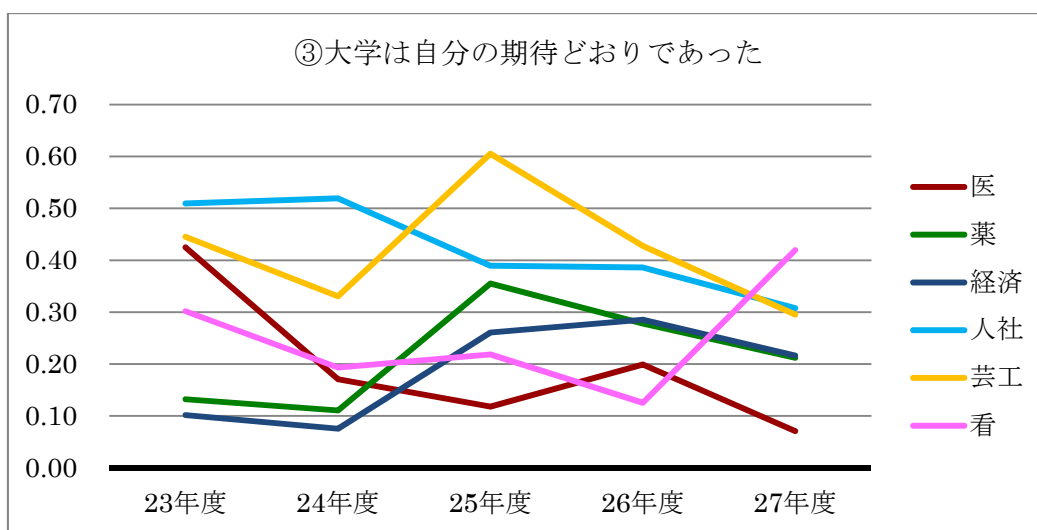
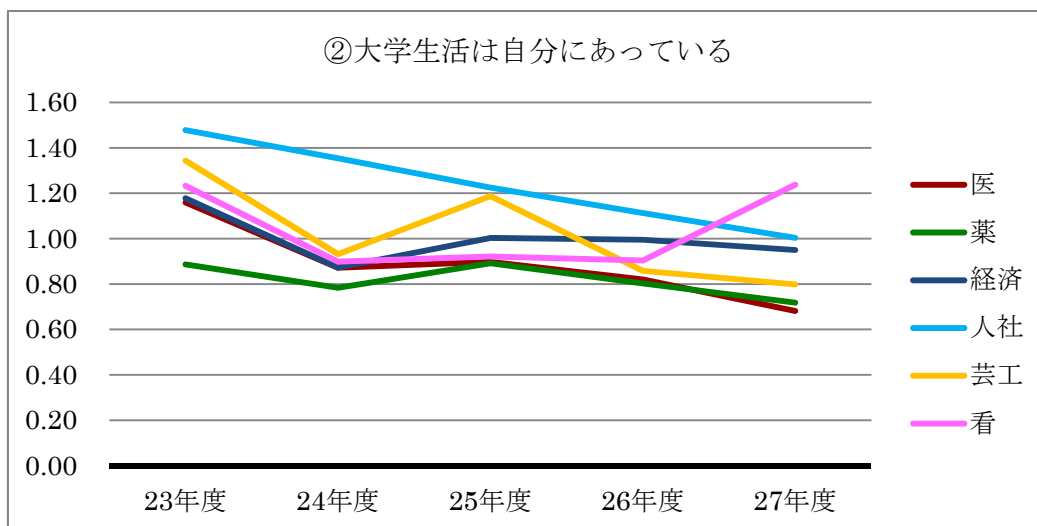
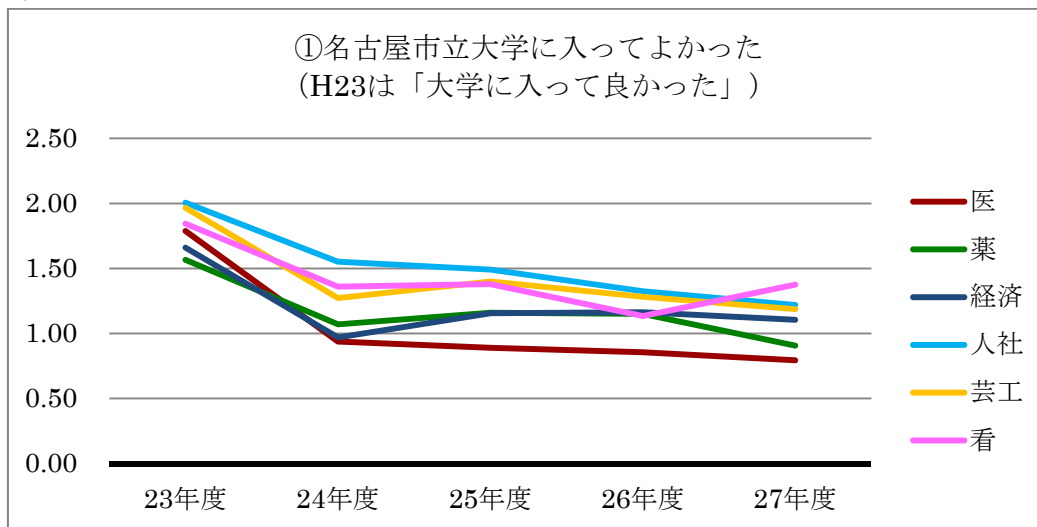
網掛け部分：今年CまたはD評価である項目

		医学部	薬学部	経済学部	人文社会学部	芸術工学部	看護学部
Q5 現在の自分について							
	①名古屋市立大学に入ってよかった	A	A	A	S	ASS	SAS
	②大学生活は自分にあっている	A	A	A	AAS	A	SAA
	③大学は自分の期待どおりであった	B	B	B	B	BBA	B
Q6 大学での目標について							
	①自分の進みたい職業分野がある	S	S	BAA	ABB	AAS	S
	②大学は自分の将来のためになると思う	S	S	A	A	S	S
	③大学で学んだことで将来を決めたい	S	S	B	B	A	S
	④大学にきた理由を答えられる	S	A	B	ABB	A	S
Q7 授業への自分の取り組みについて							
	①授業に集中できている	B	B	B	B	B	B
	②勉強する意欲がわく	B	B	★CBB	B	B	B
	③いい成績をとりたと思う	B	A	A	A	A	A
Q8 これまで受けてきた授業内容（教養教育）について							
	①やりがいのある授業があって充実している	B	B	B	B	BBA	B
	②カリキュラム（科目構成・学年配当など）は適切である	☆BCB	B	B	ABA	B	ABB
	③教養教育で英語を学んで良かった	CCB	C	B	A	B	☆BCC
	④教養教育で多様な価値観にふれることができて良かった	B	B	A	AAS	BBA	B

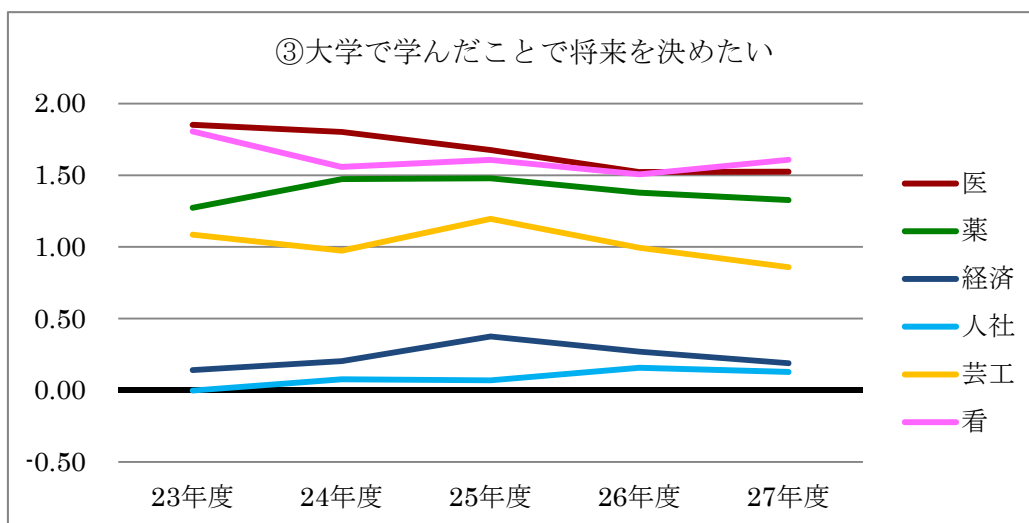
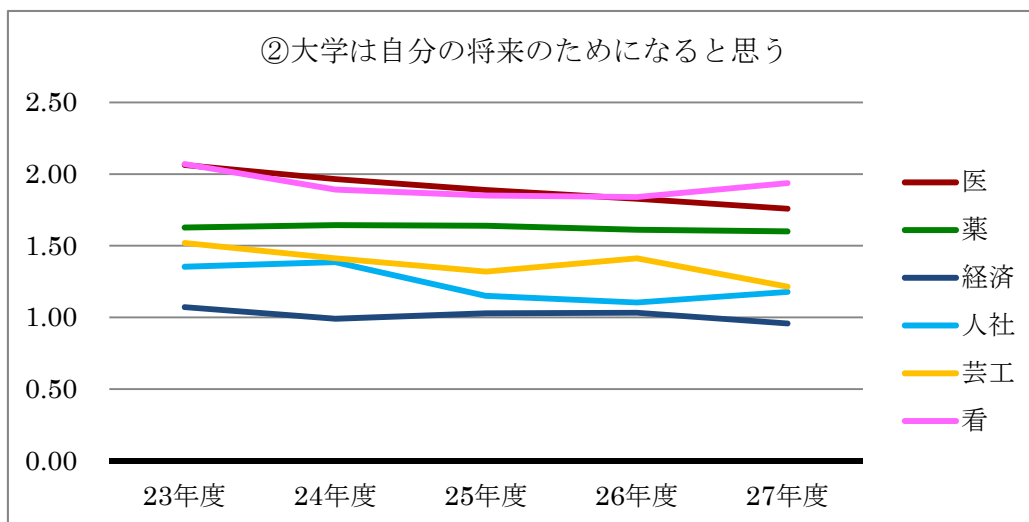
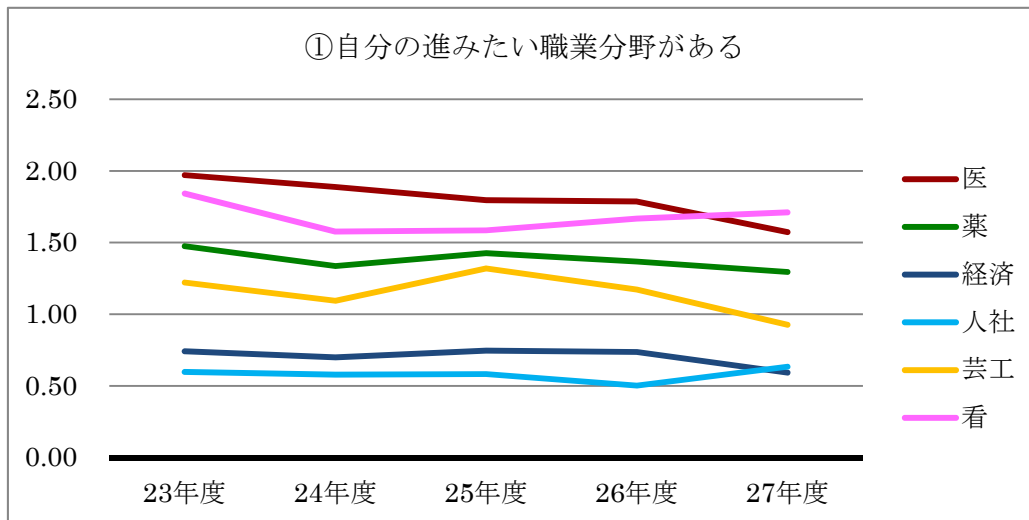
		医学部	薬学部	経済学部	人文社会学部	芸術工学部	看護学部
Q 9 これまで受けてきた授業内容（演習、実習等を含む専門教育）について							
	①知的刺激を感じる授業に出会った	A	A	A	S	ASA	SAA
	②カリキュラム（科目構成・学年配当など）は適切である	B	B	ABB	A	BAA	ABB
	③授業で学んだことは自分のキャリア形成に役立つ	A	A	B	BBA	A	S
	④主体的に学び考える授業に出会った	BBA	BBA	B	A	A	A
Q 1 0 授業への教員の取り組みについて							
	①理解度を確認しながら授業を進めている	☆BCC	B	B	B	B	B
	②教え方は理解しやすい	B	B	B	B	BBC	ABB
	③学生の声に耳を傾けてくれる	B	A	B	BBA	B	AAB
	④相談しやすい	☆BCC	B	C	★CBC	★CBB	B
	⑤授業に熱意をもっている	ABB	A	B	A	A	A
Q 1 1 授業の全体的な印象について							
	①全体として、授業を楽しむことができた	B	B	B	A	A	ABB
	②いろいろな授業から知的刺激をうけた	A	A	BAB	A	A	A
	③全体として、これまでのところ大学での授業の経験には満足している	B	A	B	A	A	A
Q 1 2 事務室・図書館や課外活動について							
	①大学職員の対応は適切である（H25-26は「大学職員の対応は満足できる」）	☆BCC	ABA	☆BCC	BBA	☆BCB	☆BCC
	②教室などの学習施設は充実している	C	A	B	B	BBA	B
	③図書館は充実している	★CBC	A	ABB	B	A	B
	④食堂・喫茶等から提供されるメニューの質や価格に満足している（H27 新設項目）	C	C	C	C	C	B
	⑤大学が提供する、食堂・喫茶等の施設に満足している（H25-26は「食堂・喫茶等の施設は充実している」）	CDD	C	D	CDD	CDC	CDC
	⑥目的にあった、充実した課外活動ができ、満足している（H27 新設項目）	B	B	B	B	B	B
	⑦課外活動のための施設・備品等は、充実している（H25-26は「課外活動のための施設は充実している」）	CDC	☆BCC	C	C	☆BCB	C

	強く思う	そう思う	それほど 思わない	まったく 思わない
Q8 これまで受けてきた授業内容(教養教育)について				
① やりがいのある授業があつて充実している	○	○	○	○
② カリキュラム(科目構成、学年配当など)は適切である	○	○	○	○
③ 教養教育で英語を学んで良かった	○	○	○	○
④ 教養教育で多様な価値観にふれることができて良かった	○	○	○	○
Q9 これまで受けてきた授業内容(演習、実習等を含む専門教育)について				
① 知的刺激を感じる授業に出会った	○	○	○	○
② カリキュラム(科目構成、学年配当など)は適切である	○	○	○	○
③ 授業で学んだことは自分のキャリア形成に役立つ	○	○	○	○
④ 主体的に学び考える授業に出会った	○	○	○	○
Q10 授業への教員の取り組みについて				
① 理解度を確認しながら授業を進めている	○	○	○	○
② 教え方は理解しやすい	○	○	○	○
③ 学生の声に耳を傾けてくれる	○	○	○	○
④ 相談しやすい	○	○	○	○
⑤ 授業に熱意をもっている	○	○	○	○
Q11 授業の全体的な印象について回答してください				
① 全体として、授業を楽しむことができた	○	○	○	○
② いろいろな授業から知的刺激をうけた	○	○	○	○
③ 全体として、これまでのところ大学で授業の経験には満足している	○	○	○	○
Q12 事務室・図書館や課外活動について				
① 大学職員の対応は適切である	○	○	○	○
② 教室などの学習施設は充実している	○	○	○	○
③ 図書館は充実している	○	○	○	○
④ 食堂・喫茶等から提供されるメニューの質や価格に満足している	○	○	○	○
⑤ 大学が提供する、食堂・喫茶等の施設に満足している	○	○	○	○
⑥ 目的にあった、充実した課外活動ができ、満足している	○	○	○	○
⑦ 課外活動のための施設・備品等は、充実している	○	○	○	○

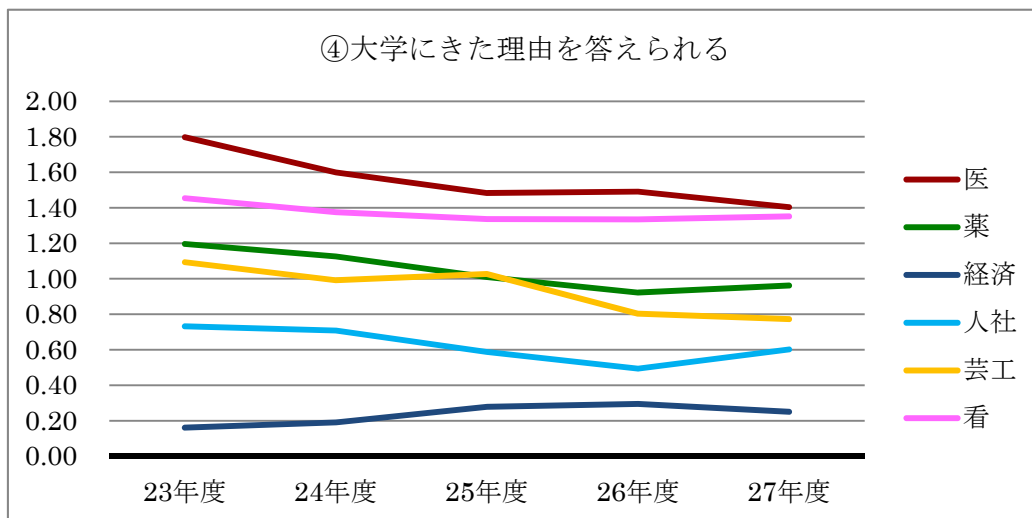
Q5 現在の自分について



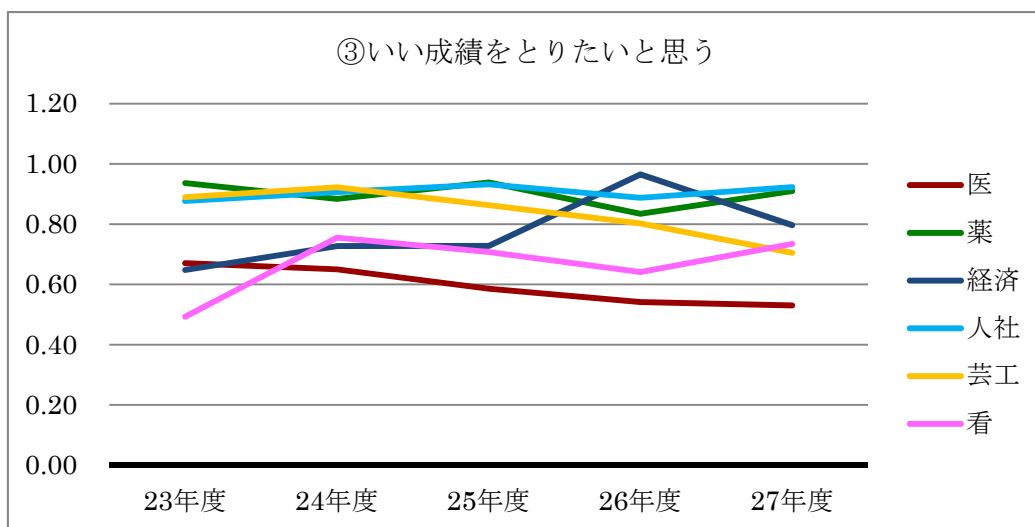
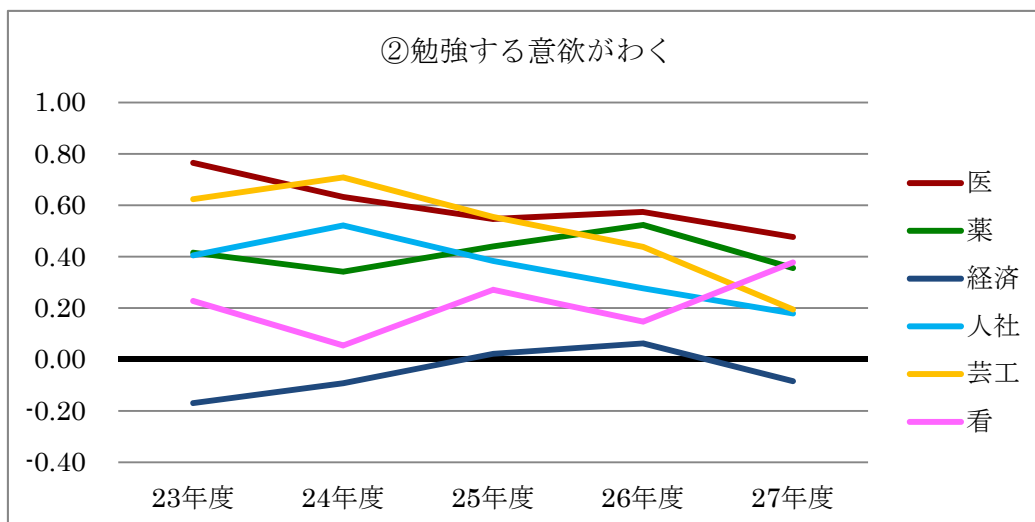
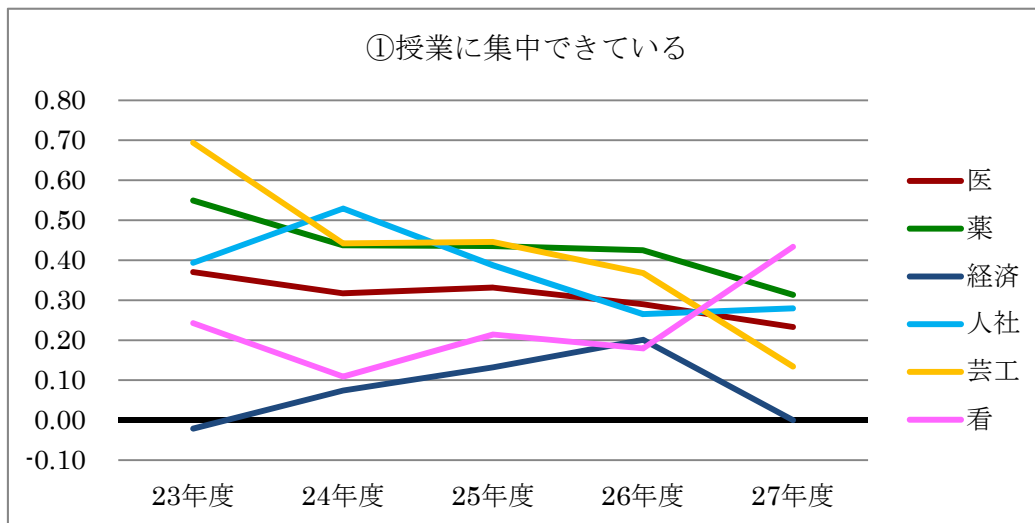
Q6 大学での目標について - 1



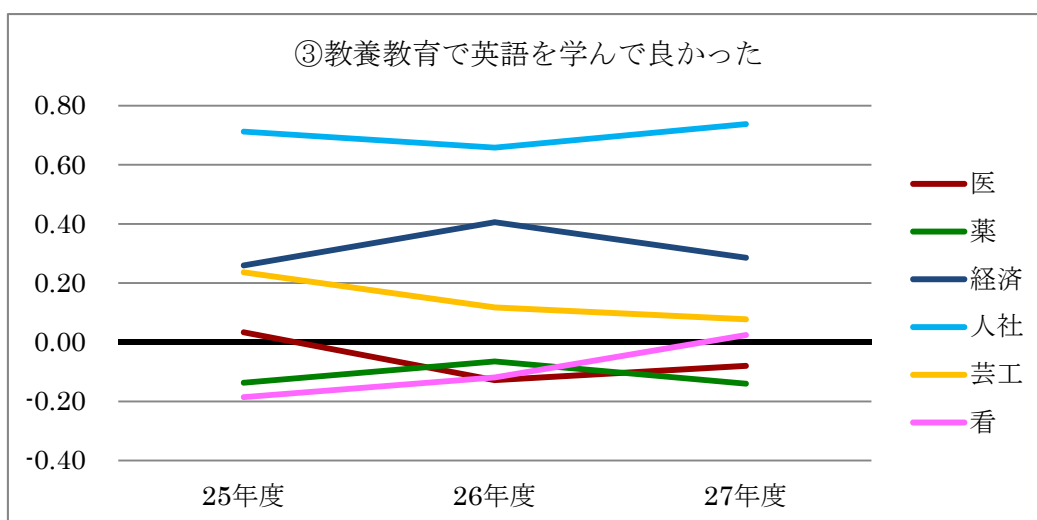
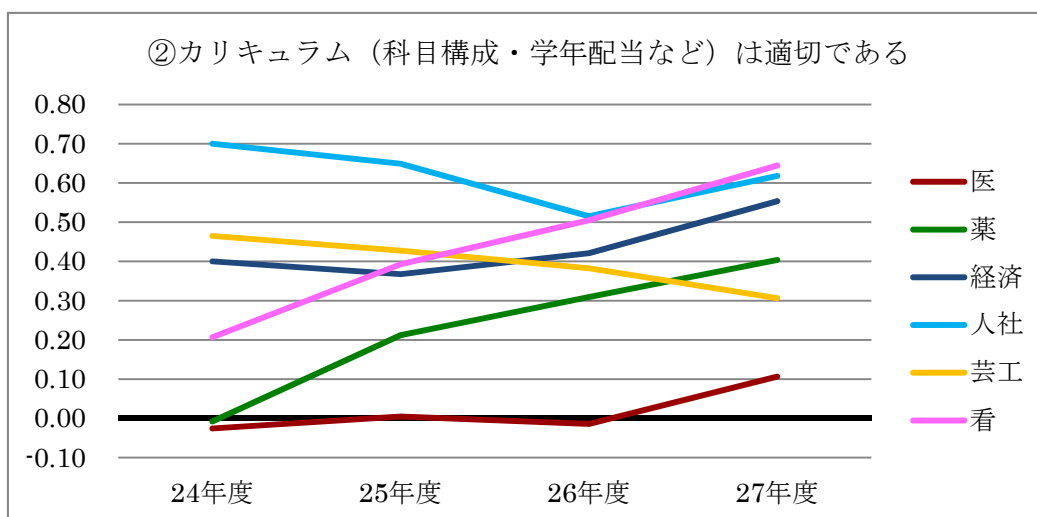
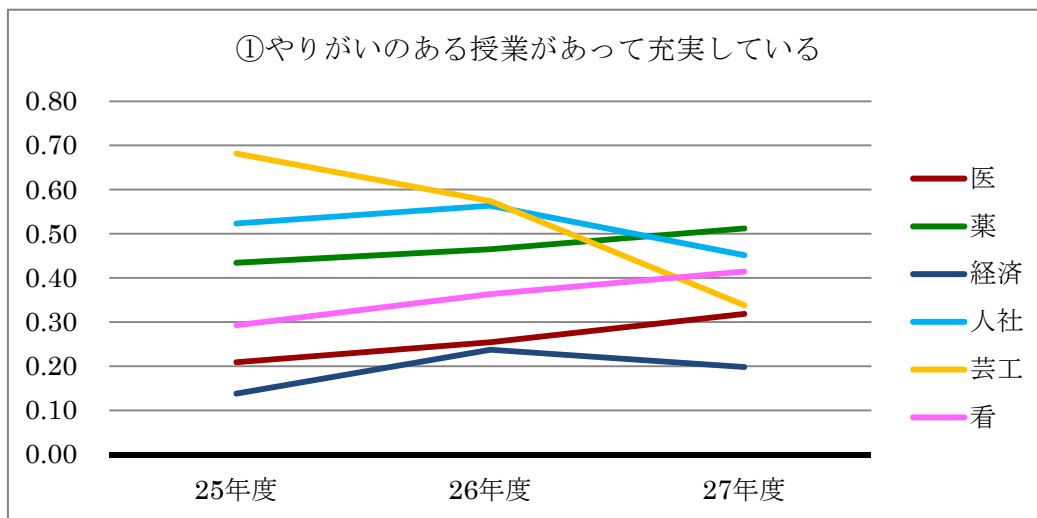
Q6 大学での目標について - 2



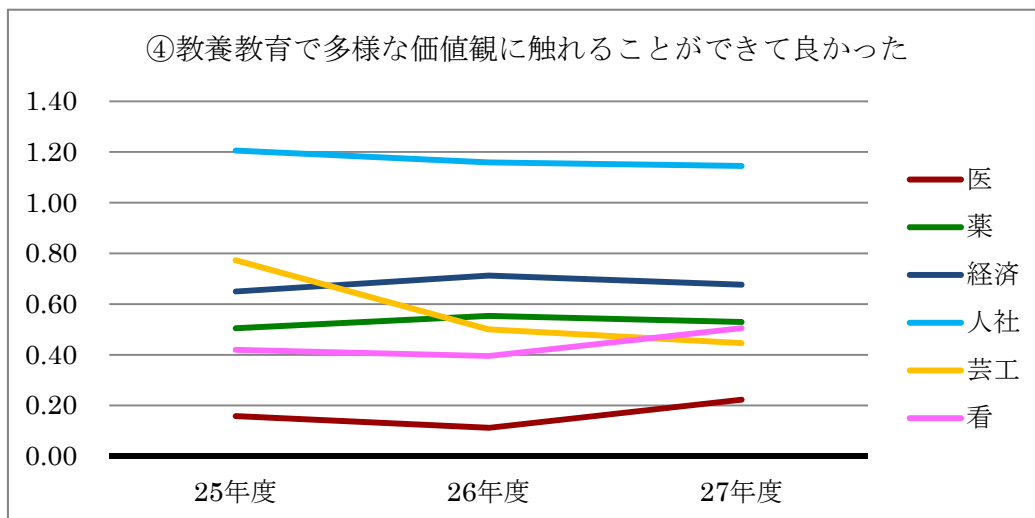
Q7 授業への自分の取り組みについて



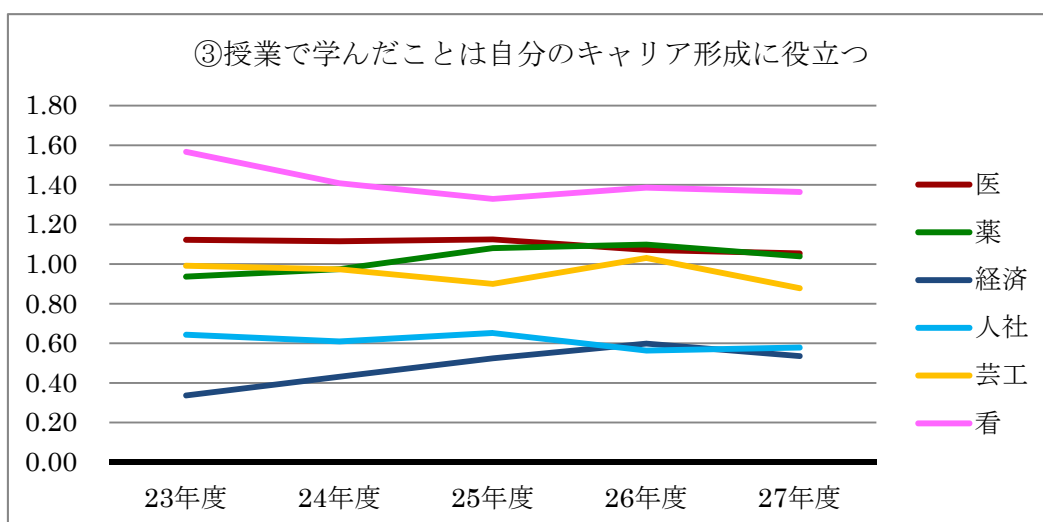
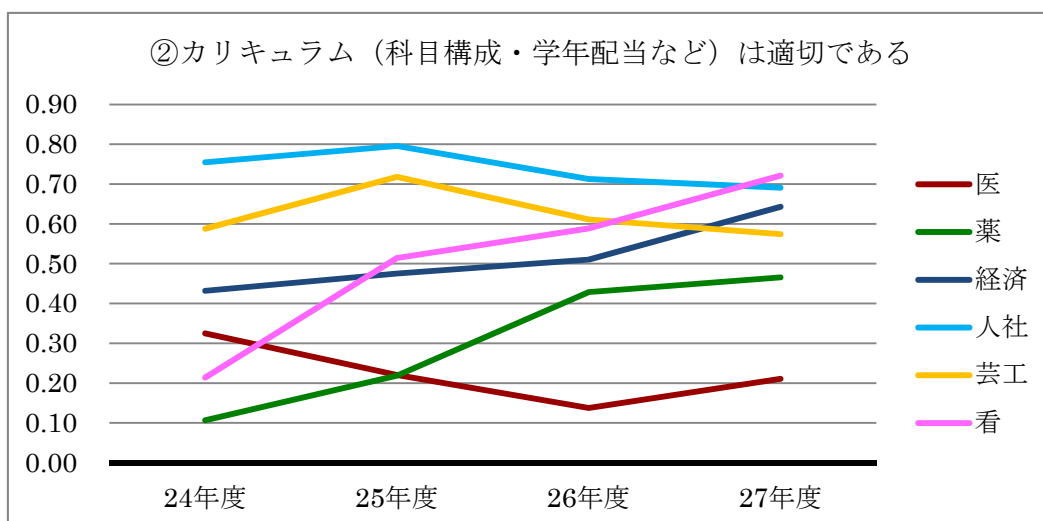
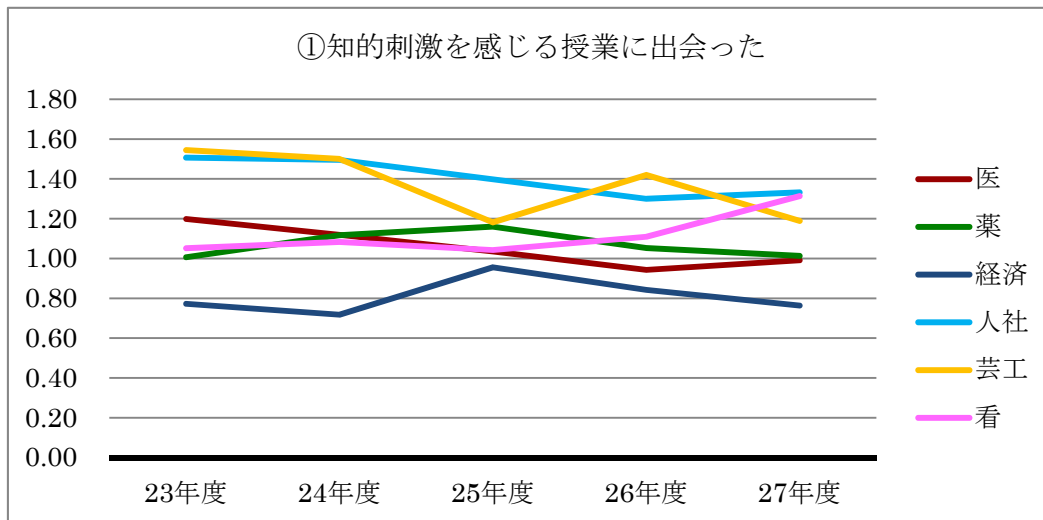
Q8 これまで受けてきた授業内容（教養教育）について - 1



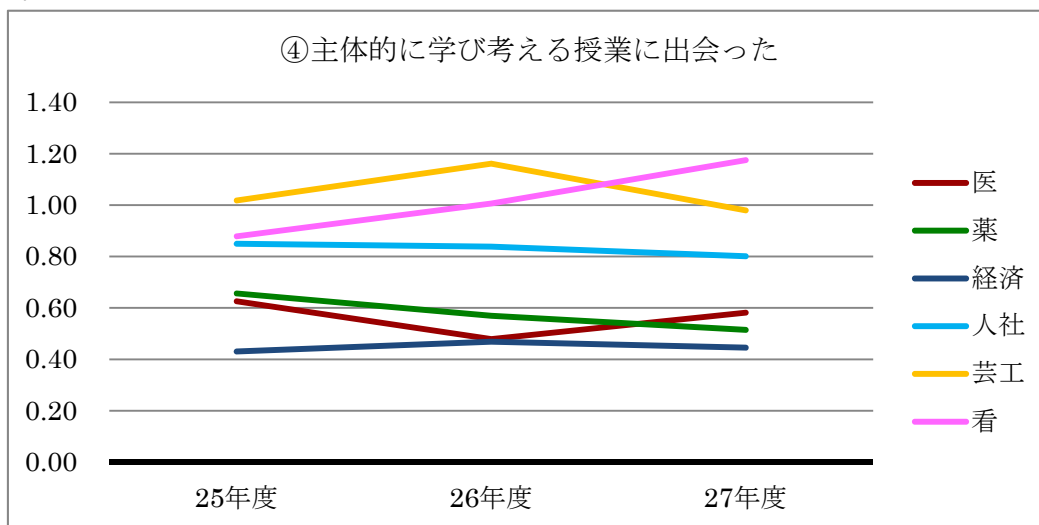
Q8 これまで受けてきた授業内容（教養教育）について - 2



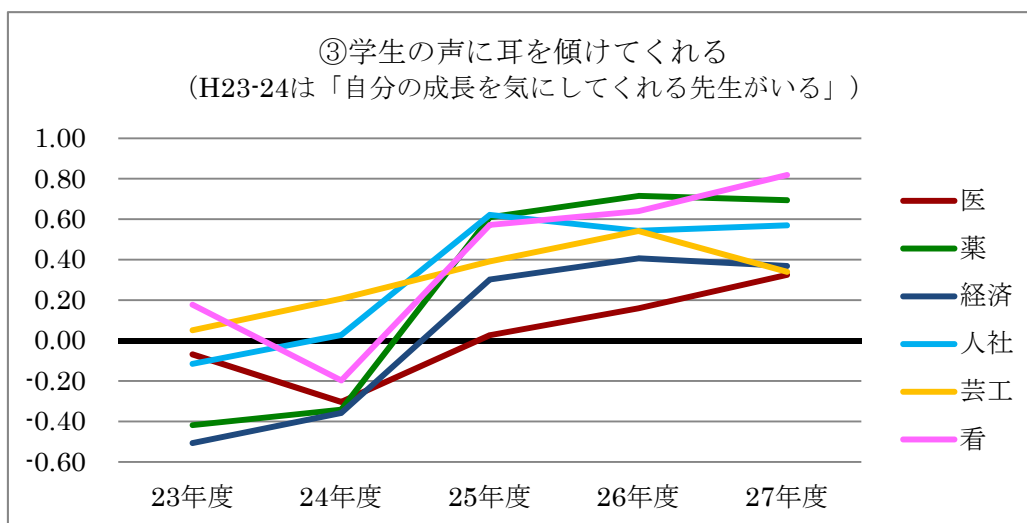
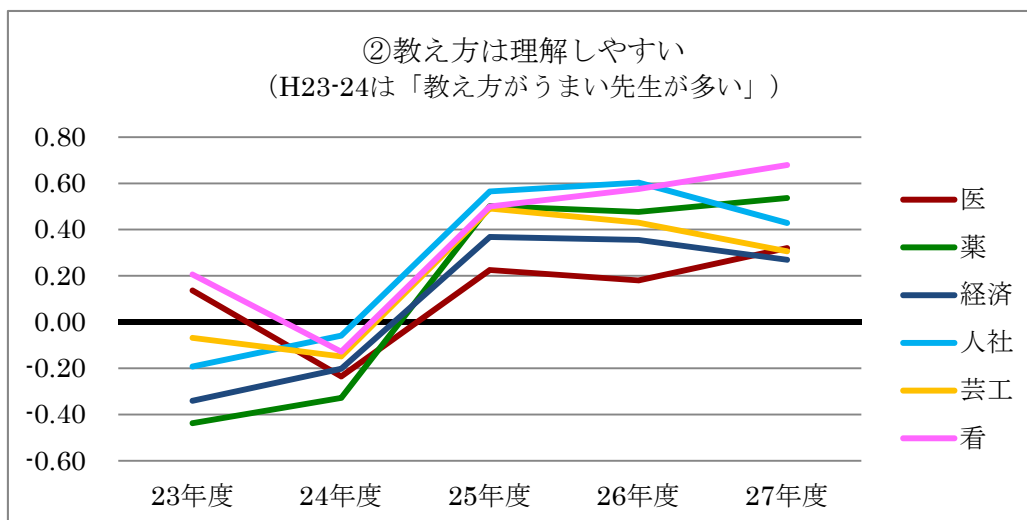
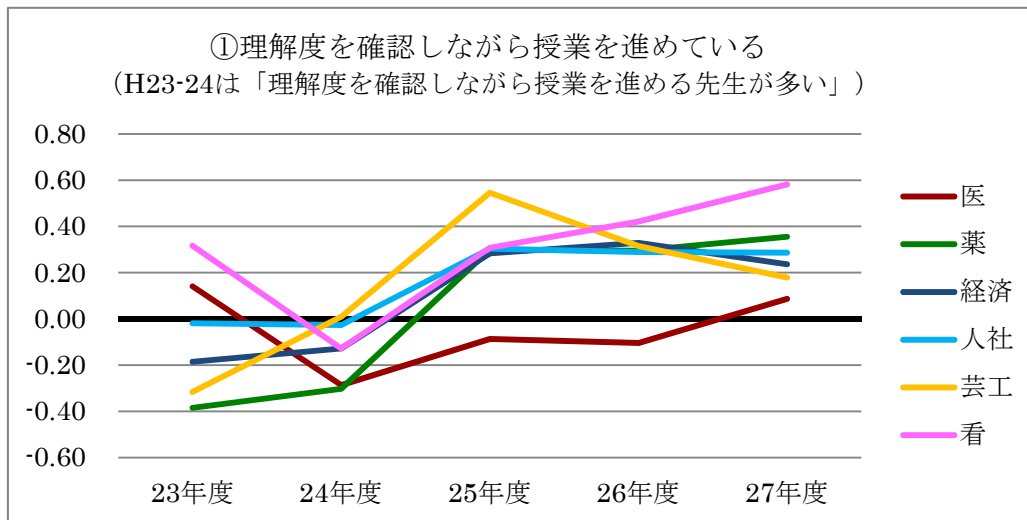
Q9 これまでに受けてきた授業内容（演習、実習等を含む専門教育）について - 1



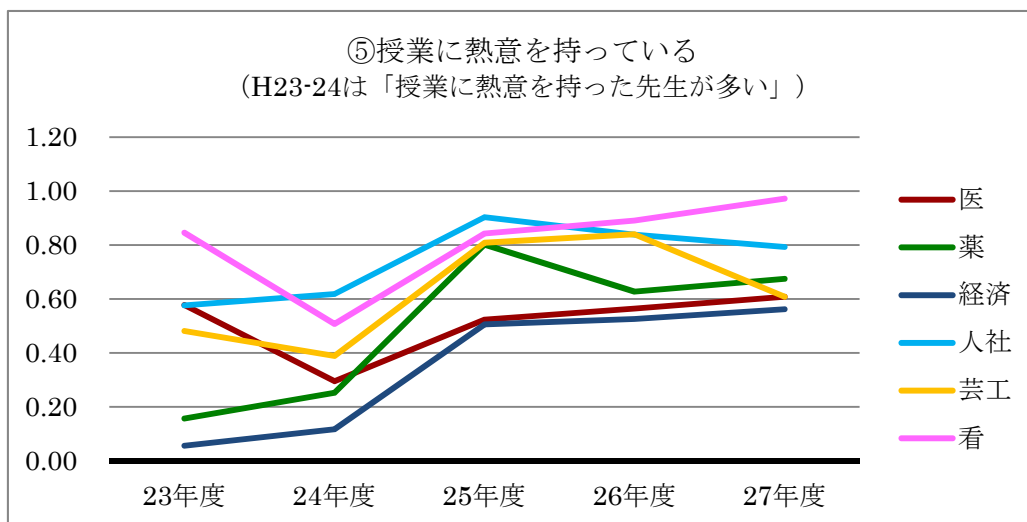
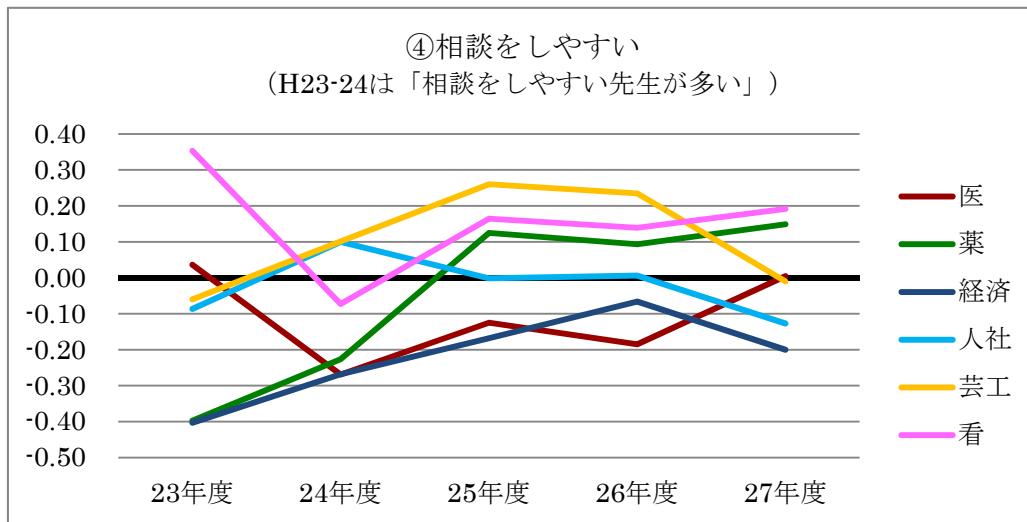
Q9 これまで受けてきた授業内容（演習、実習等を含む専門教育）について - 2



Q10 授業への教師の取り組みについて - 1

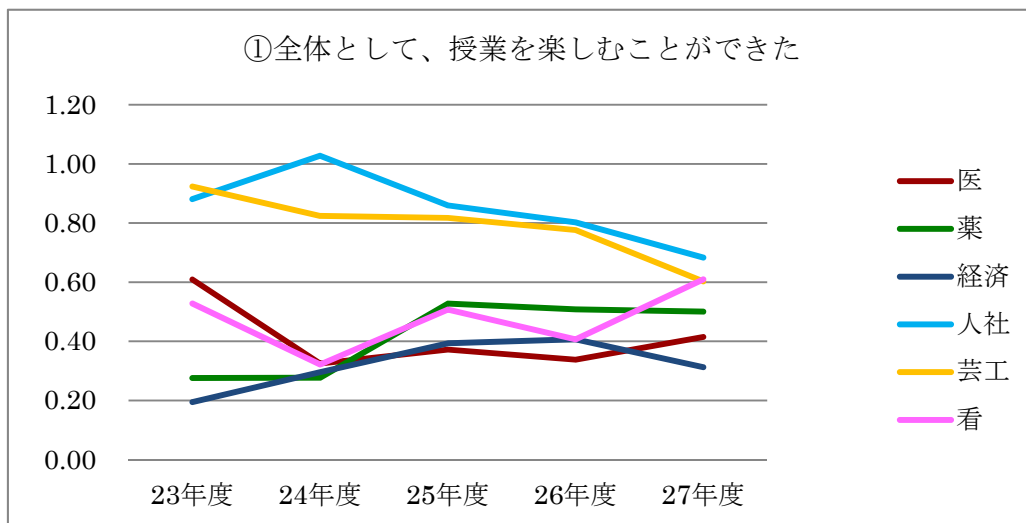


Q10 授業への教師の取り組みについて - 2

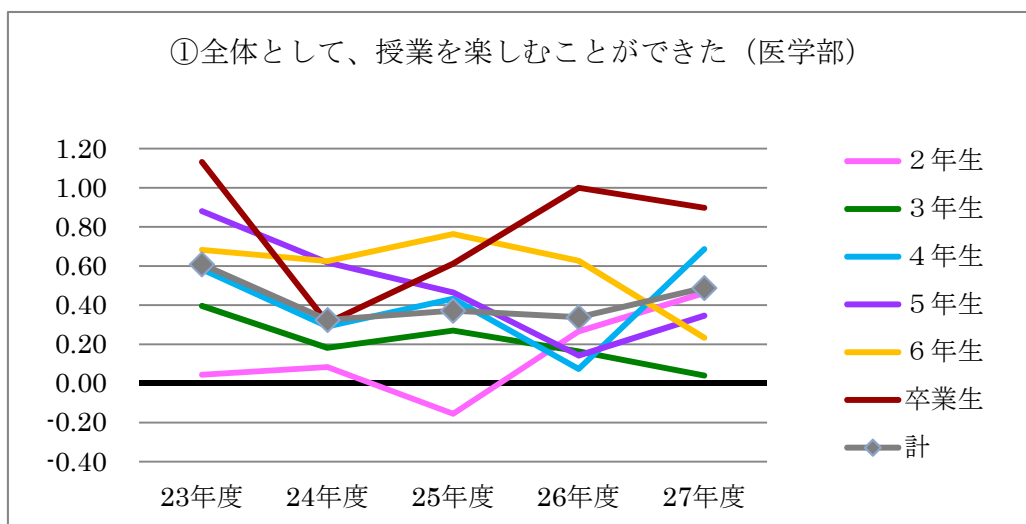


Q11 授業の全体的な印象について - 1

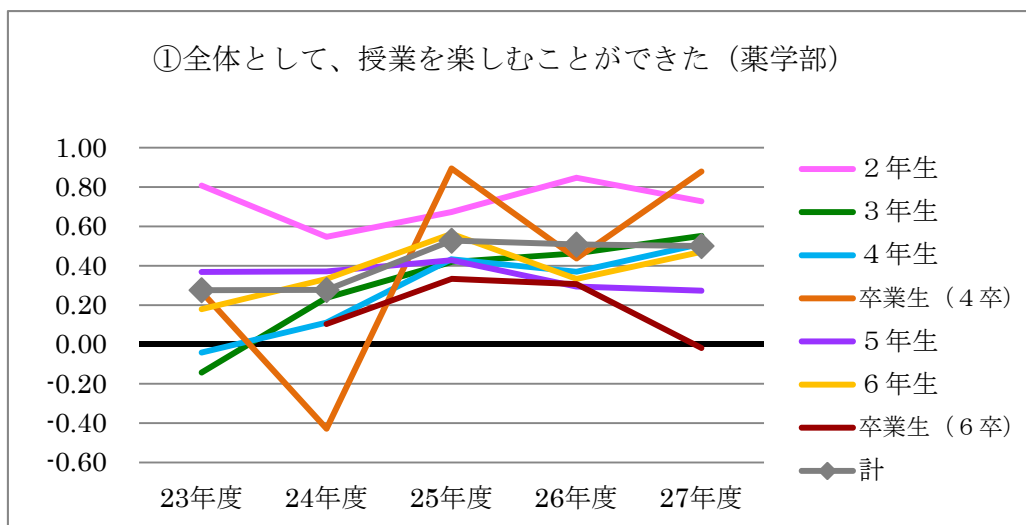
①全体として、授業を楽しむことができた



①全体として、授業を楽しむことができた (医学部)

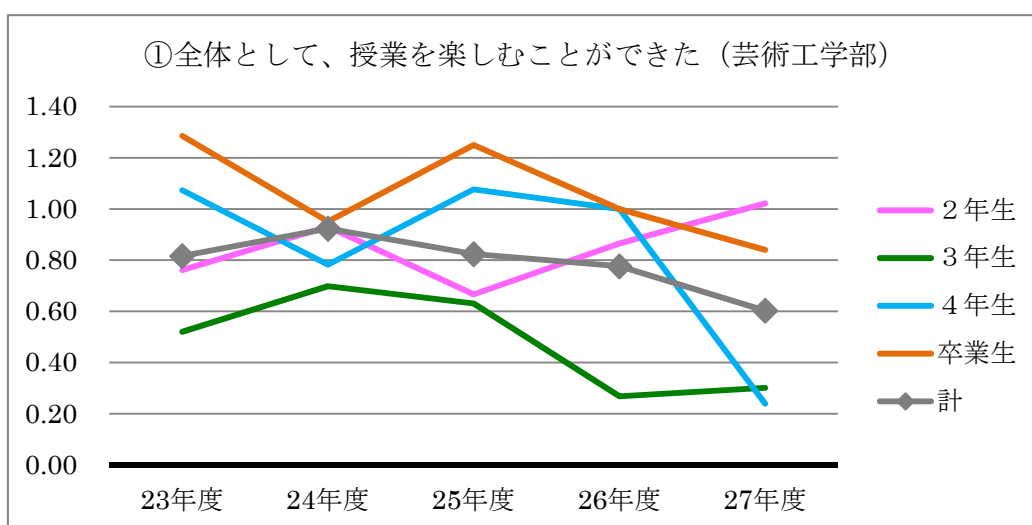
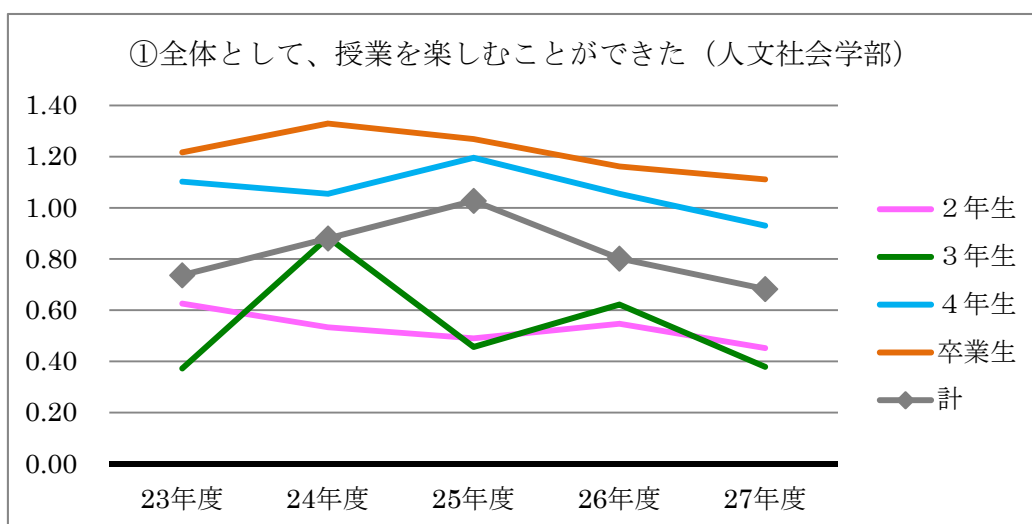
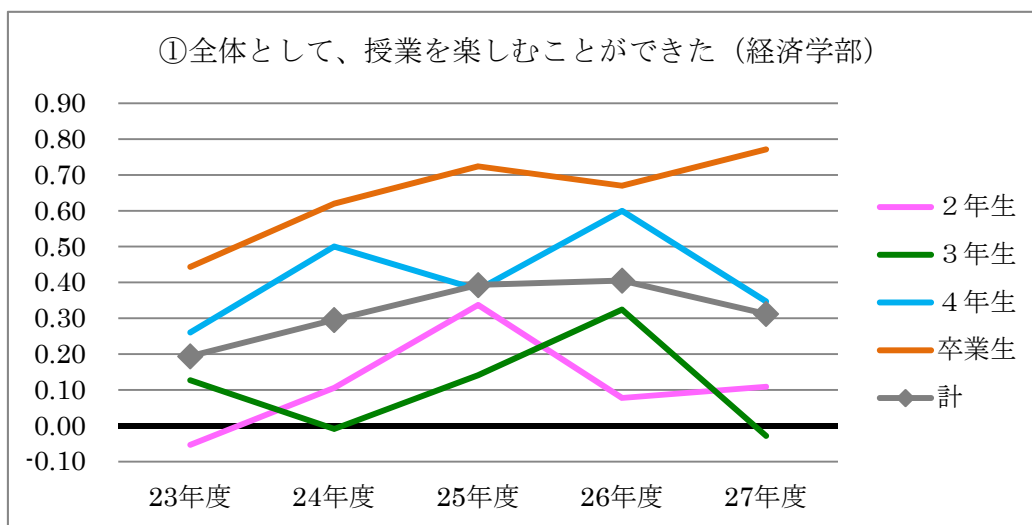


①全体として、授業を楽しむことができた (薬学部)



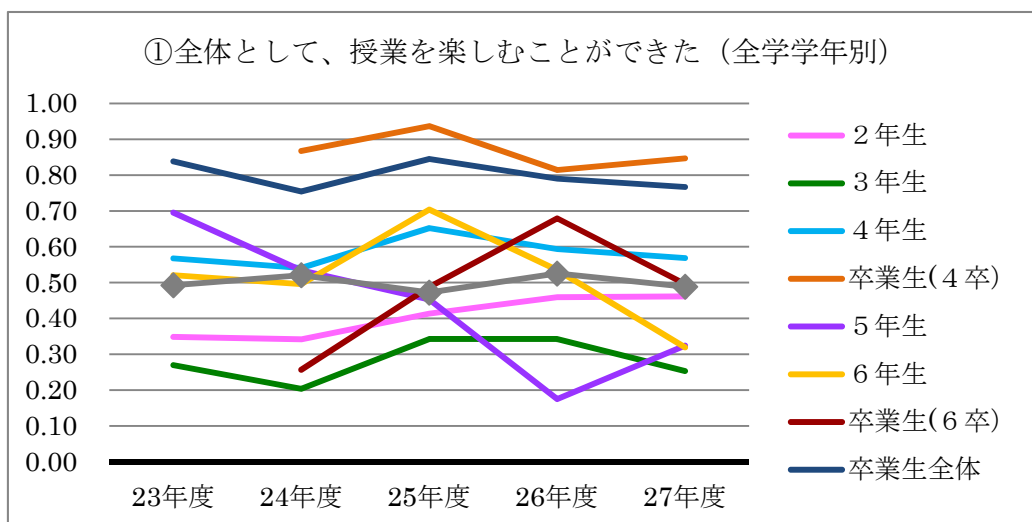
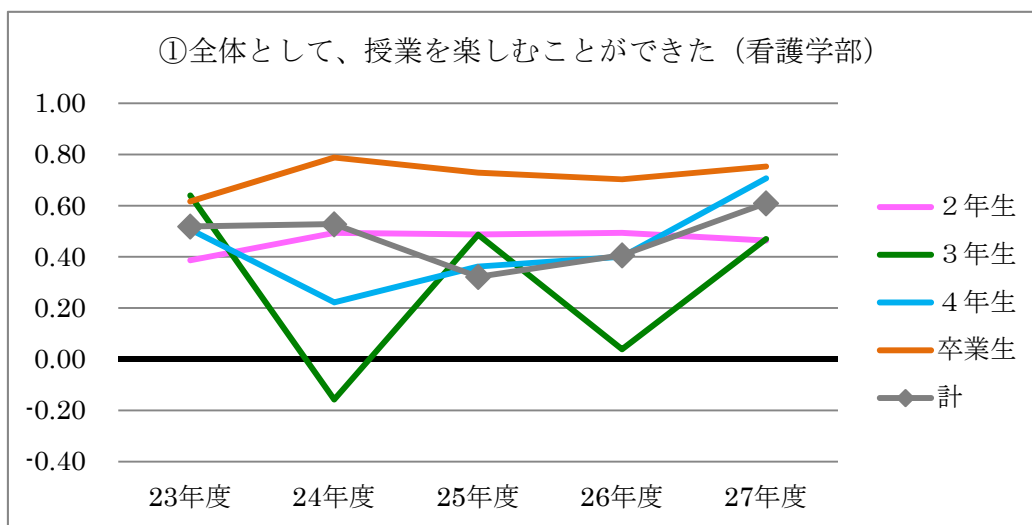
Q11 授業の全体的な印象について - 2

①全体として、授業を楽しむことができた



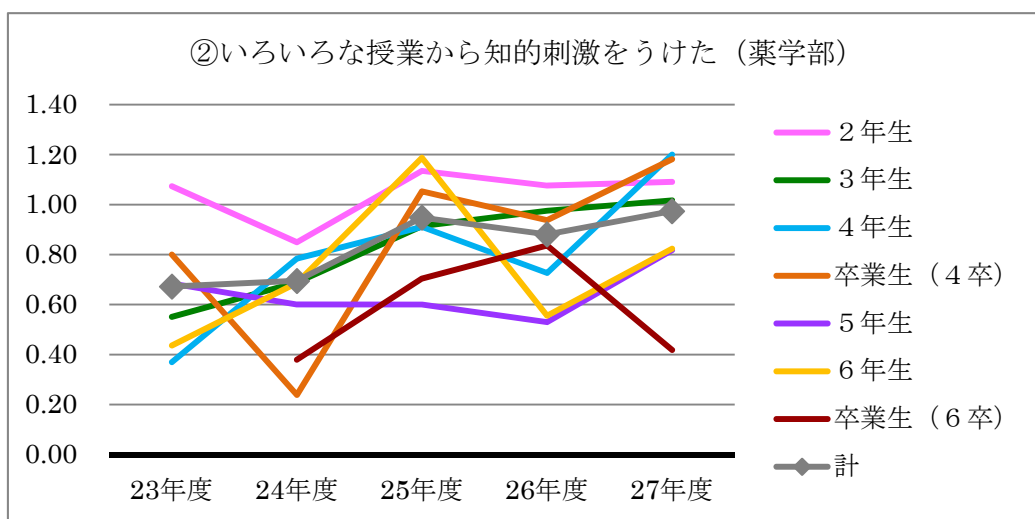
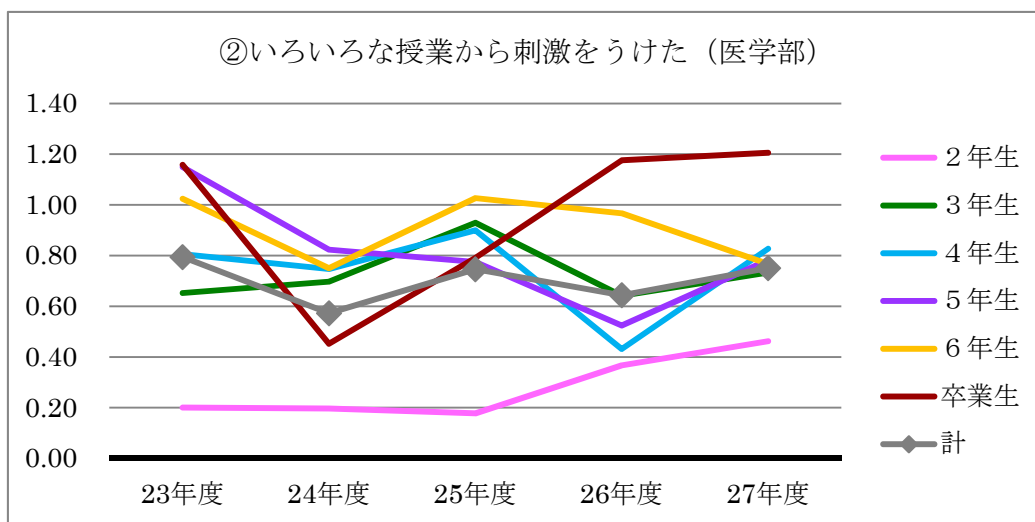
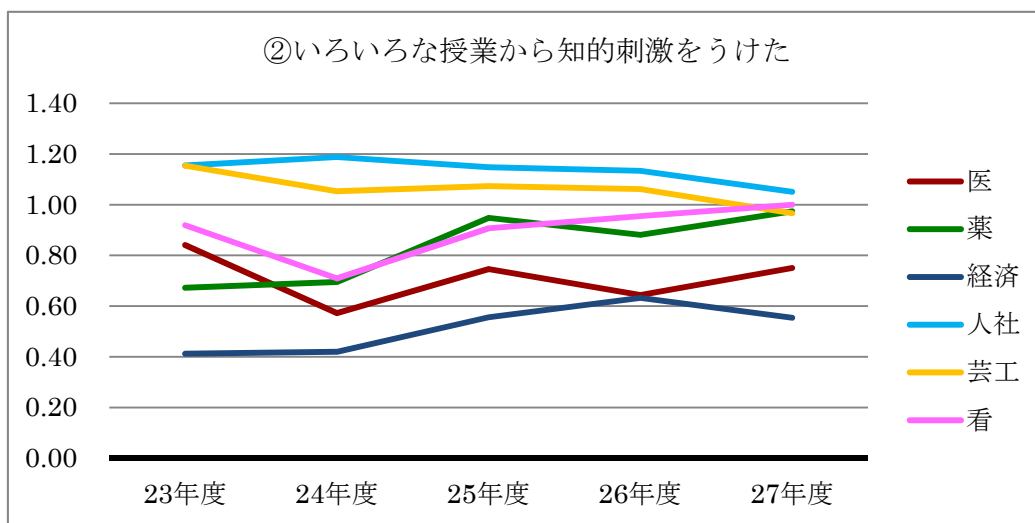
Q11 授業の全体的な印象について - 3

①全体として、授業を楽しむことができた



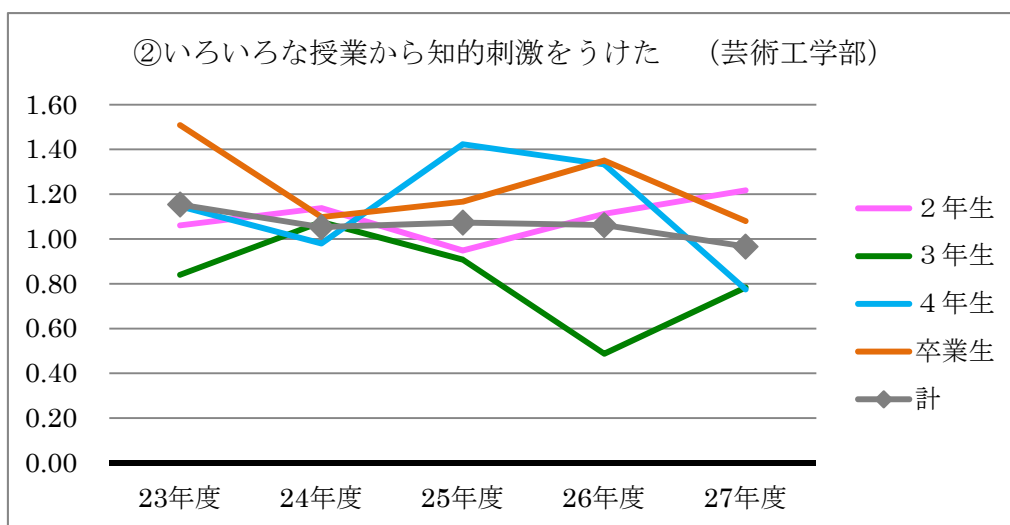
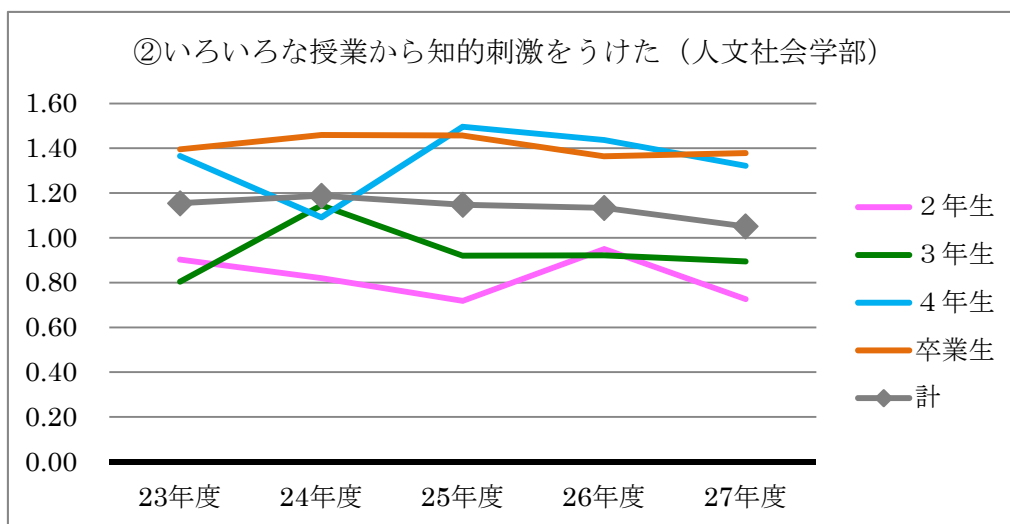
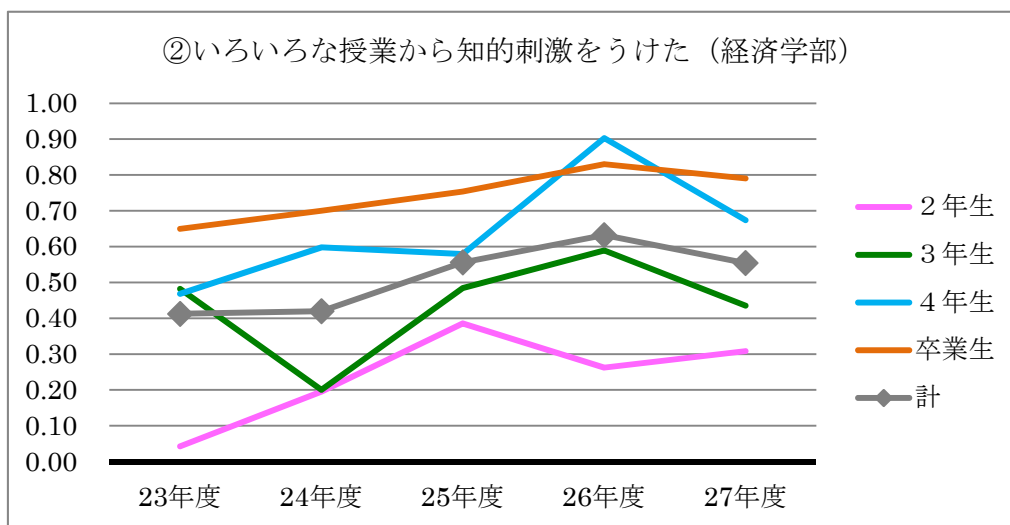
Q11 授業の全体的な印象について - 4

②いろいろな授業から知的刺激をうけた



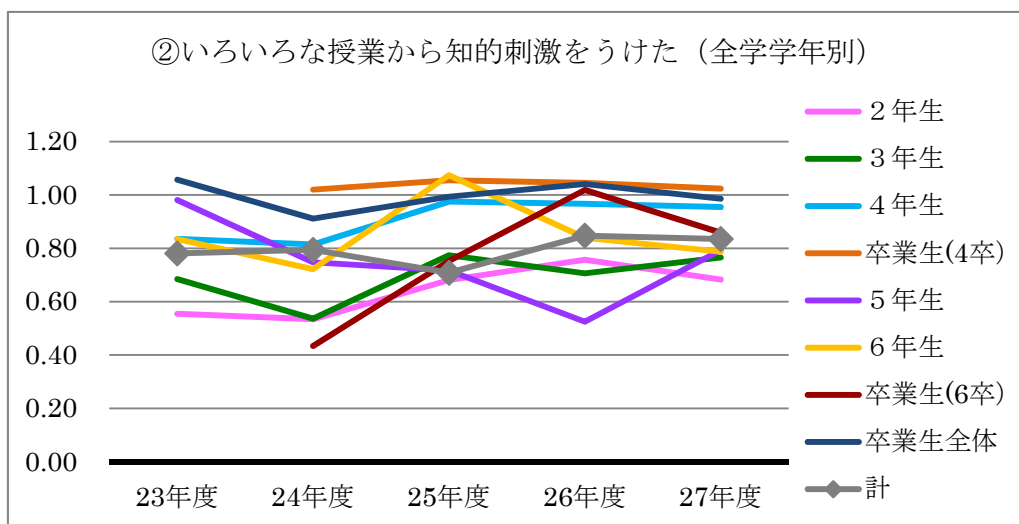
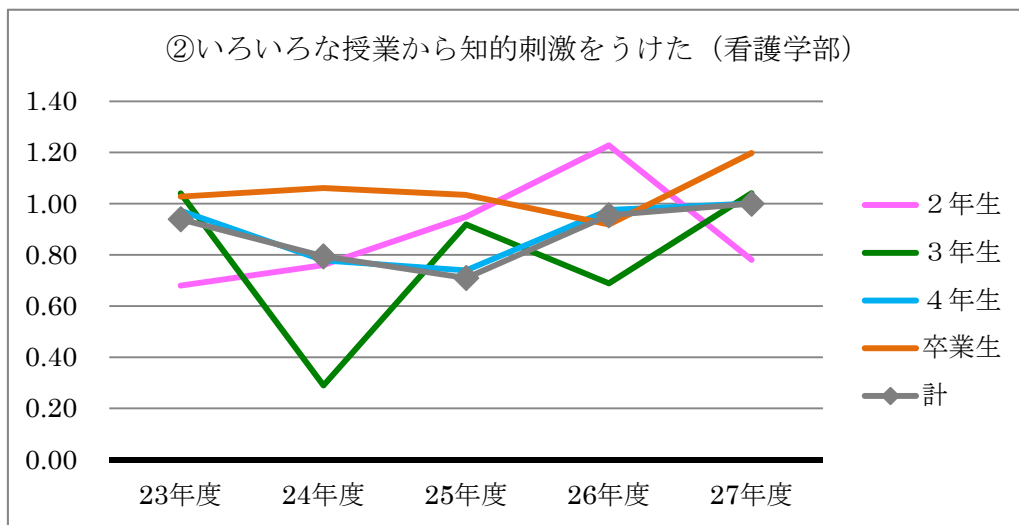
Q11 授業の全体的な印象について - 5

②いろいろな授業から知的刺激をうけた



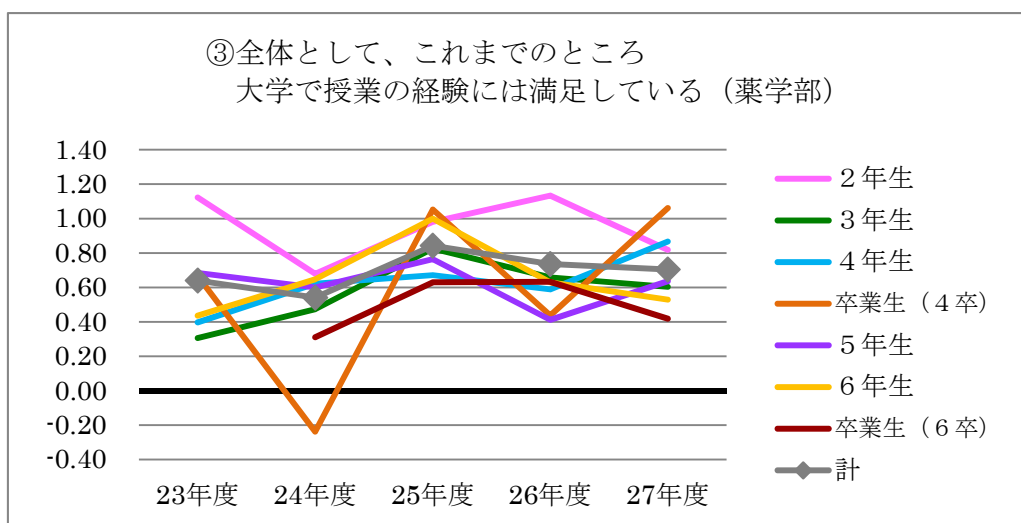
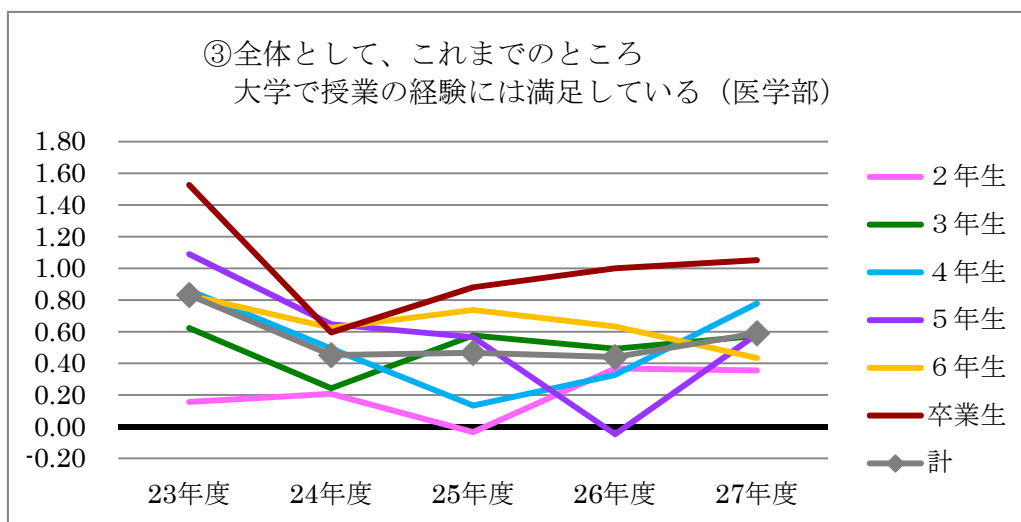
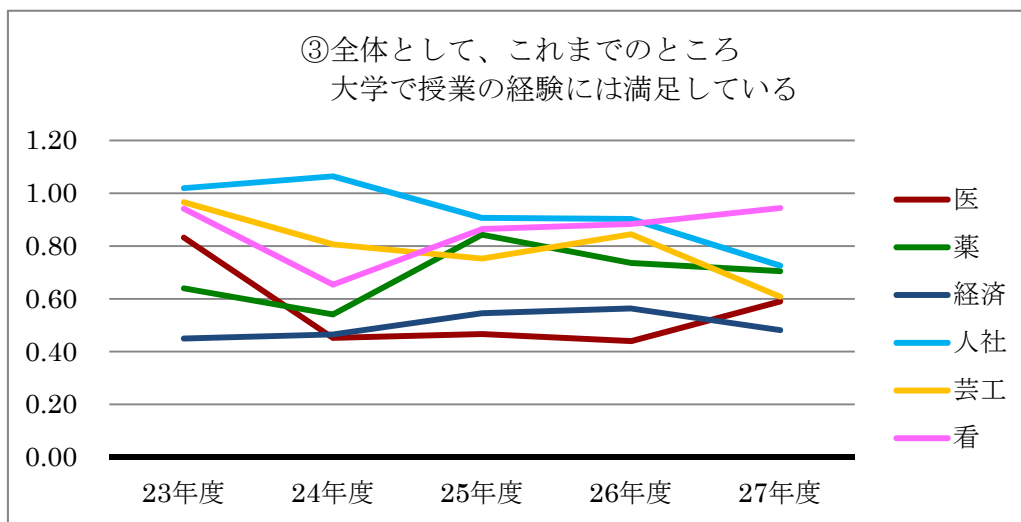
Q11 授業の全体的な印象について - 6

②いろいろな授業から知的刺激をうけた



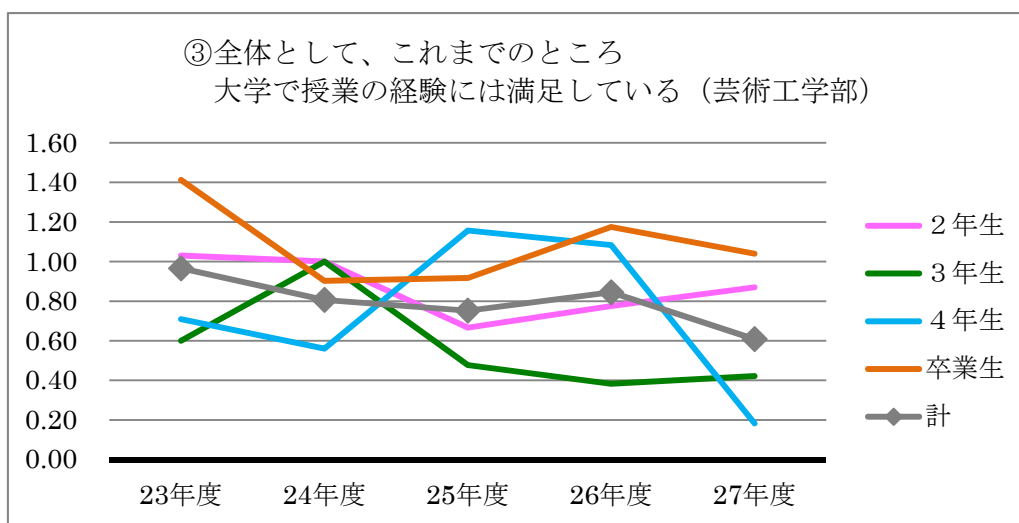
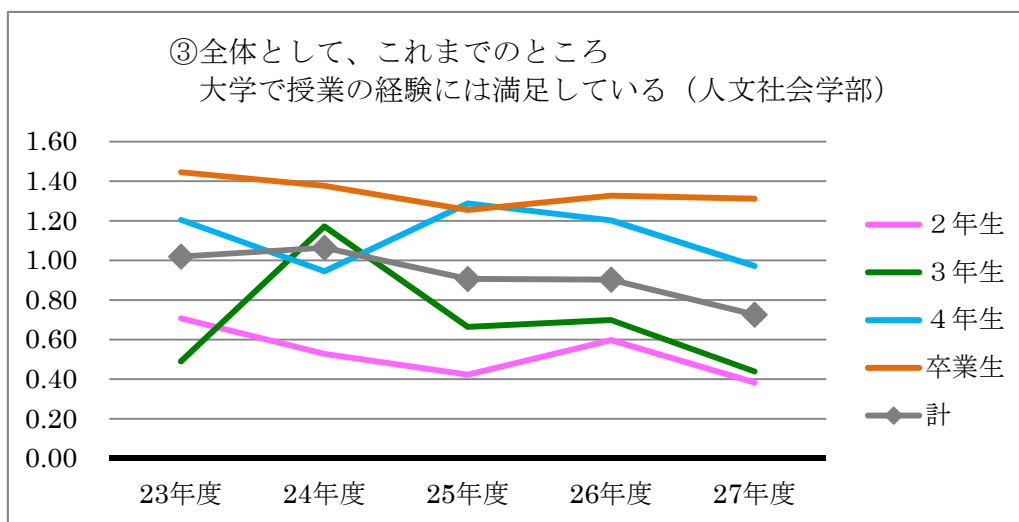
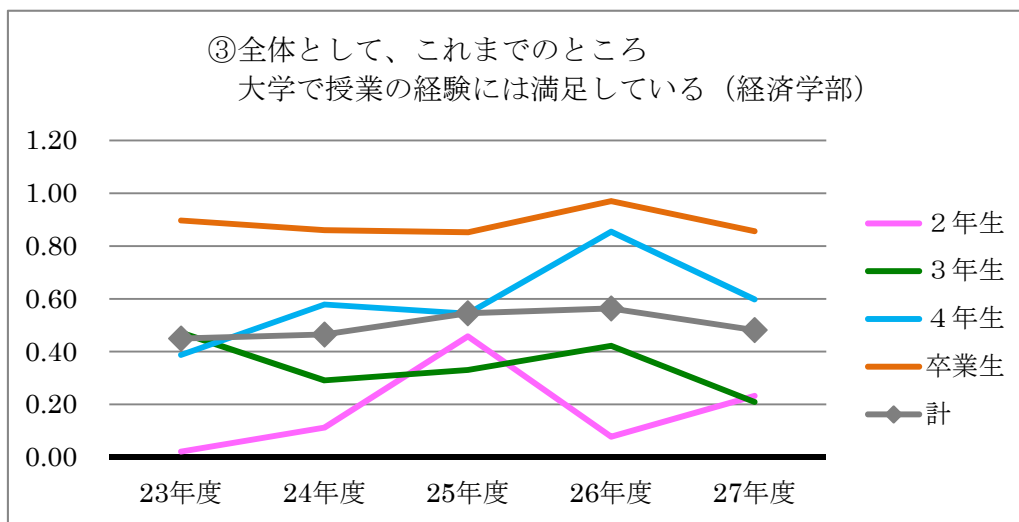
Q11 授業の全体的な印象について - 7

③全体として、これまでのところ大学での授業には満足している



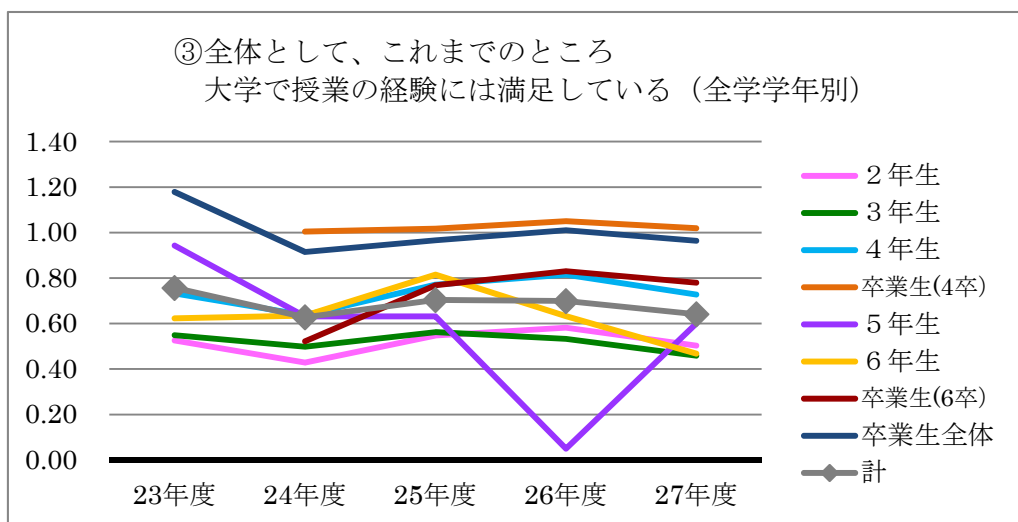
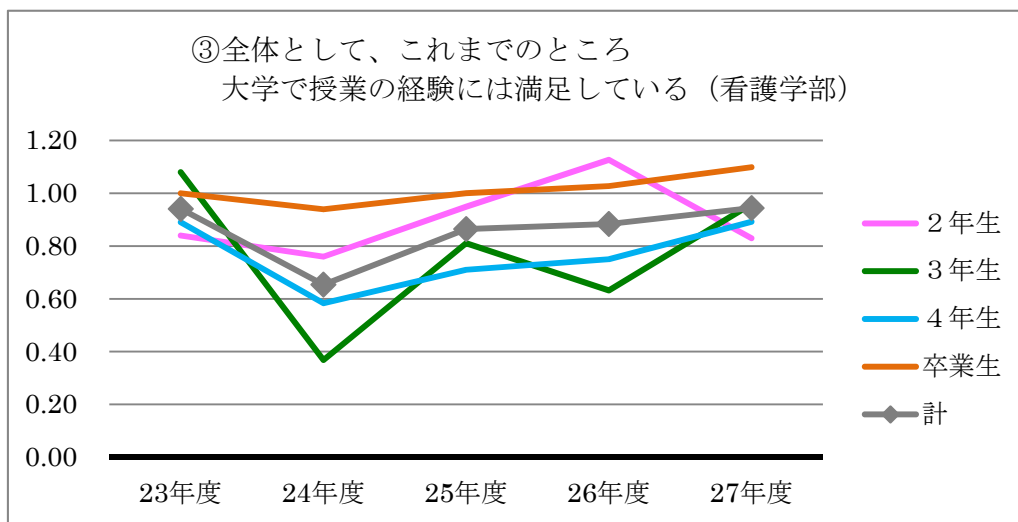
Q11 授業の全体的な印象について - 8

③全体として、これまでのところ大学での授業には満足している

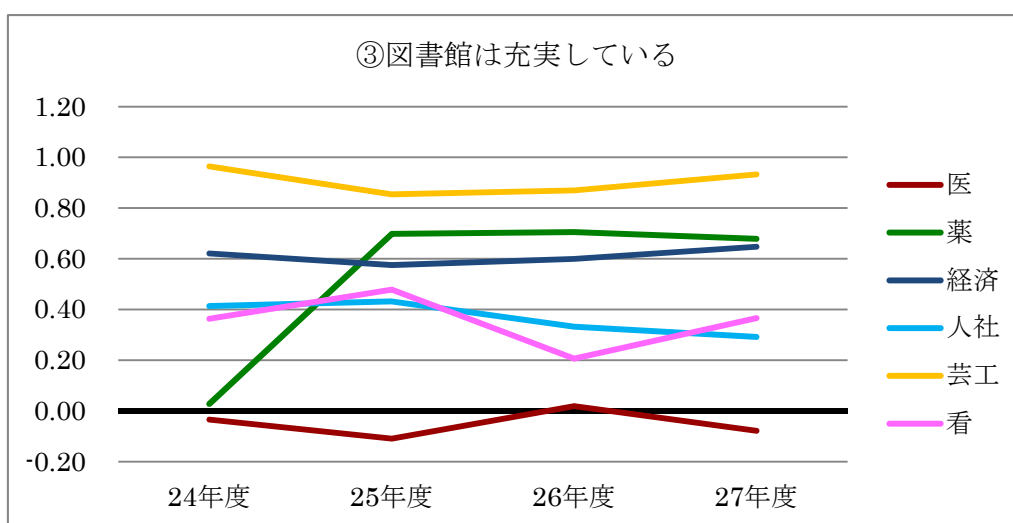
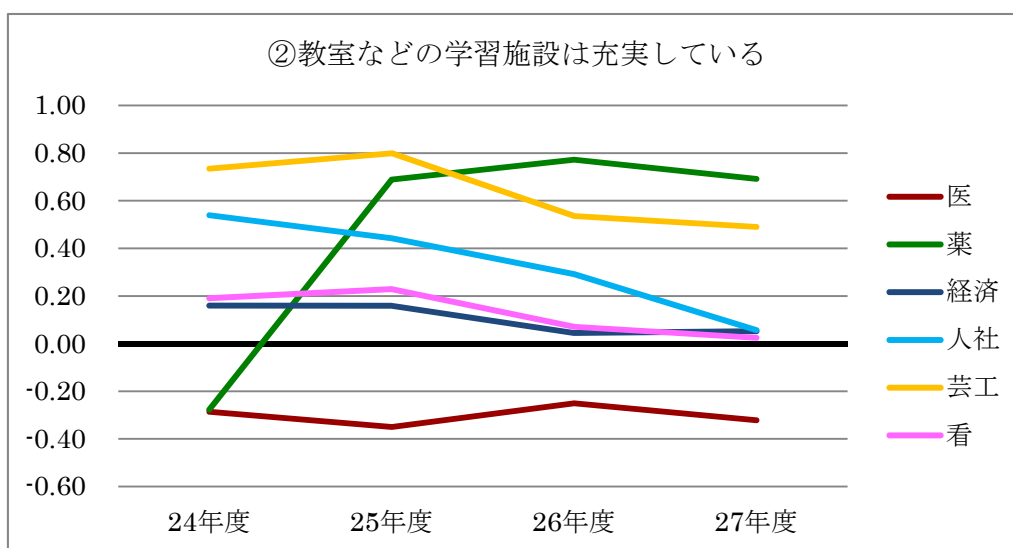
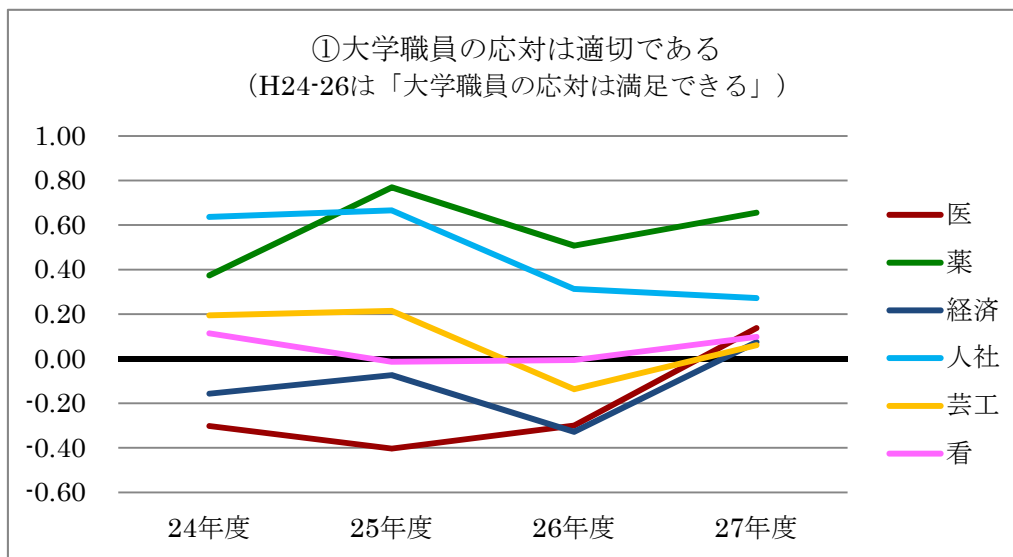


Q11 授業の全体的な印象について - 9

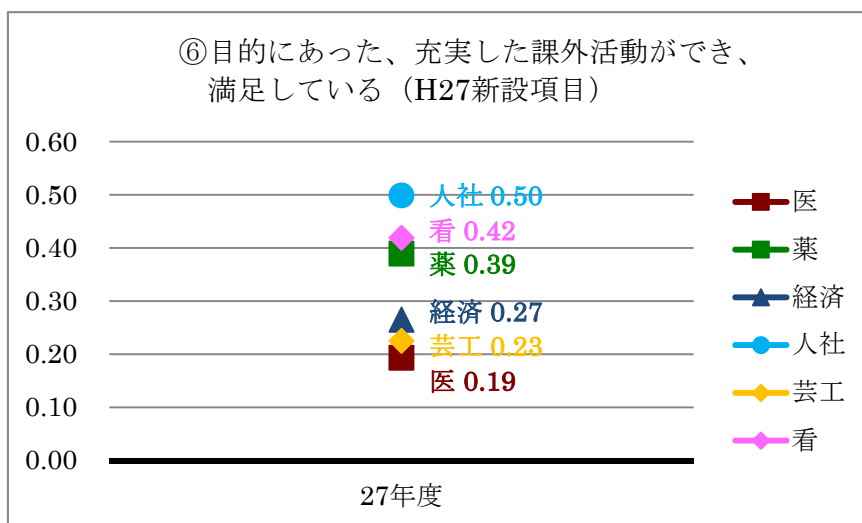
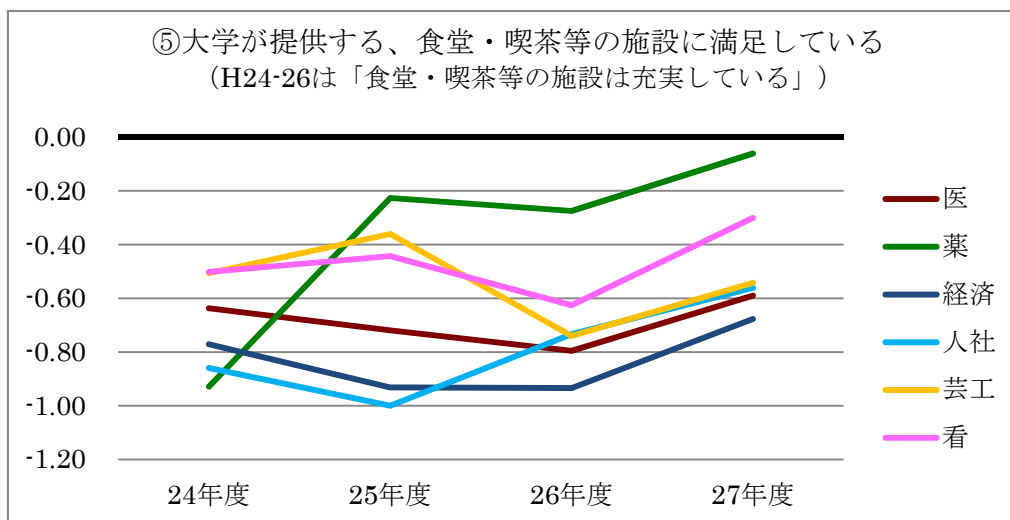
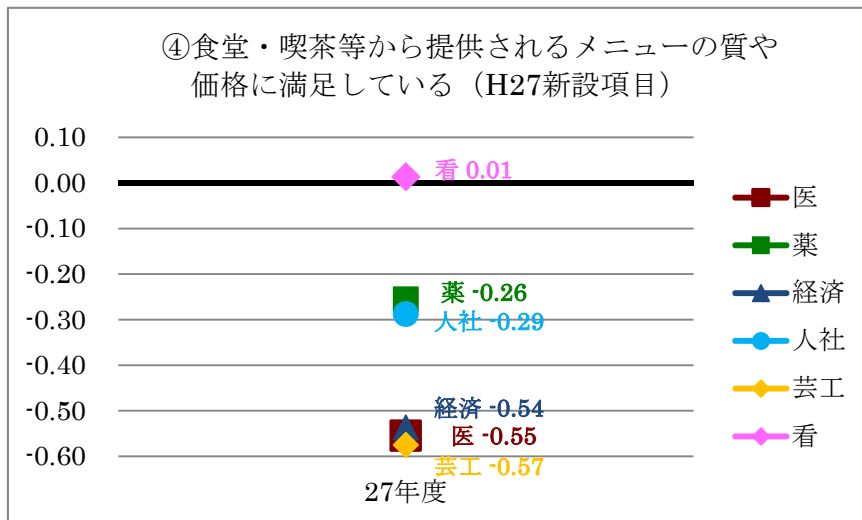
③全体として、これまでのところ大学での授業には満足している



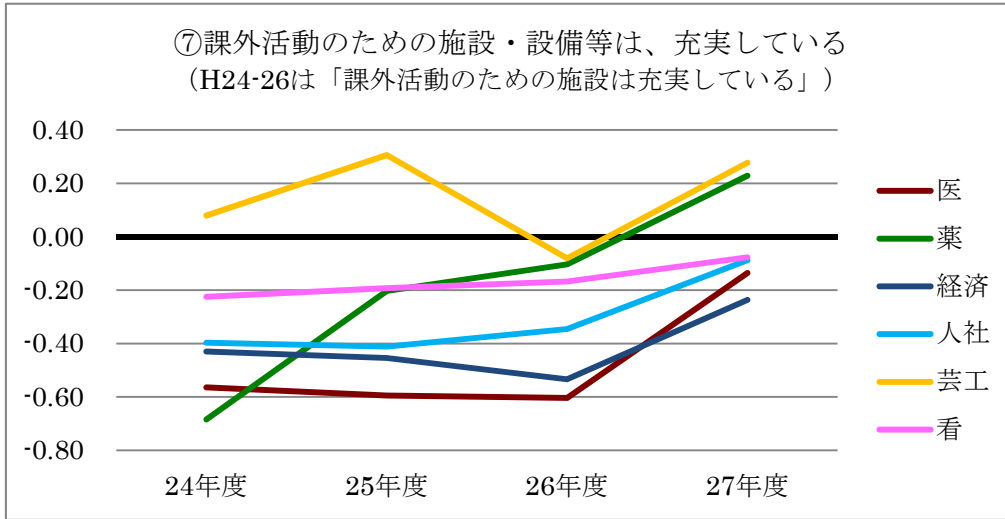
Q12 事務室・図書館や課外活動について - 1



Q12 事務室・図書館や課外活動について - 2



Q12 事務室・図書館や課外活動について - 3



～～「大学満足度調査」回答率および属性 直近3ヶ年の比較～～

◆回答状況

学部／学年	年度	調査対象者数								回答数	回答率
		2年生	3年生	4年生	5年生	6年生	小計	卒業生	計		
医学部	27年度	105	98	93	112	73	481	87	568	455	80.1%
	26年度	110	95	111	73	87	476	79	555	427	76.9%
	25年度	102	115	78	90	78	463	75	538	452	84.0%
薬学部	27年度	104	139	118	59	64	484	120	604	468	77.5%
	26年度	140	114	116	62	65	497	105	602	386	64.1%
	25年度	130	118	97	56	60	461	106	567	429	75.7%
経済学部	27年度	247	243	229	-	-	719	258	977	808	82.7%
	26年度	244	225	258	-	-	727	259	986	799	81.0%
	25年度	234	246	239	-	-	719	252	971	774	79.7%
人文社会学部	27年度	200	202	216	-	-	618	209	827	520	62.9%
	26年度	204	181	199	-	-	584	200	784	498	63.5%
	25年度	170	166	183	-	-	519	220	739	563	76.2%
芸術工学部	27年度	104	104	100	-	-	308	93	401	299	74.6%
	26年度	104	100	82	-	-	286	95	381	326	85.6%
	25年度	103	83	83	-	-	269	102	371	225	60.6%
看護学部	27年度	92	75	78	-	-	245	83	328	288	87.8%
	26年度	84	77	83	-	-	244	83	327	312	95.4%
	25年度	80	85	79	-	-	244	83	327	280	85.6%
計	27年度	852	861	834	171	137	2855	850	3705	2838	76.6%
	26年度	886	792	849	135	152	2814	821	3635	2749	75.6%
	25年度	819	813	759	146	138	2675	838	3513	2723	77.5%

H26年回答数計(イタリックの部分)には、学部不明の1名を含む